

**N 440. Schnellwechselsäule & N 441. Haltebuchse**  
nach DIN 9825, ISO 9182-4

Bestellbeispiele:

N440.50.160 Schnellwechselsäule d1 = 50 mm, L = 160 mm

N441.40.60 Haltebuchse für Schnellwechselsäule Durchmesser d1 = 40 mm, L = 60 mm

Beschreibung zum Tabelleninhalt:

● Lagerware | ○ auf Anfrage

**N 440. Schnellwechselsäule**

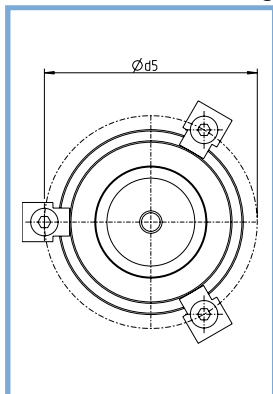
d1	19/20	24/25	30/32	38/40	48/50	63
d2	22	25	32	40	50	60
S	4	5	5	5	5	5
M	6	8	8	8	10	12
V	20	20	20	20	25	25
C	38	38	48	48	61	61

L						
100	●	●	●			
120	●	●	●			
130	●	●	●	●		
140	●	●	●	●		
150	●	●	●	●		
160	●	●	●	●	●	○
170	●	●	●	●	●	○
180		●	●	●	●	○
200		●	●	●	●	○
254		●	●	●	●	○
294				●	●	○
339					●	○
400					●	○
450					●	○

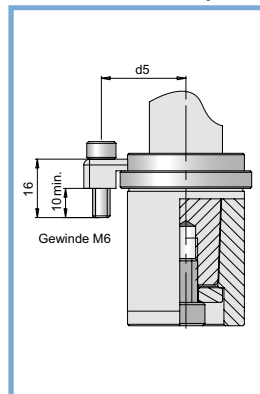
**N 441. Haltebuchse**

d1	19/20	24/25	30/32	38/40	48/50	63
d2	32	40	48	58	70	85
d3	40	45	54	66	80	95
d4	23	26	33	41	51	61
d5	52	56	66	76	91	106
d7	67,9	71,8	81,7	92,7	106,6	121,5
b	22,3	23,3	25,8	28,5	32	35,8
b1	32	33,7	38	42,8	48,8	55,3
L	59	50 59	60	60 72	75	75
L1	37	37 47	47	47 57		
L2	39	39 46	49	49 61	62	62

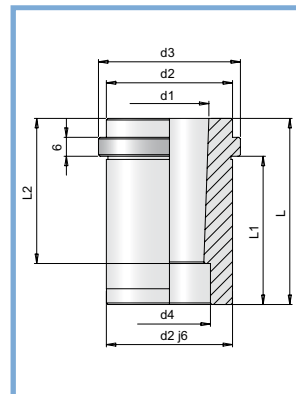
**N 441. Teilkreiszeichnung**



**N 441. Einbaubeispiel**



**N 441. Haltebuchse**



**Produkteigenschaften**

**Material:** Stahl, 18NiCrMo5, gehärtet 62-64 HRC

**Ausführung:** Führungsdurchmesser Säule feingeschliffen und subfiniert

**Ausführung:** feingeschl. & geläppt, Halteb. Aufnahmebohrung ISO H5



**N 440. Schnellwechselsäule**

